

## EURADIF

Porte d'entrée **Passage Neo**

La gamme Passage Neo incarne l'aboutissement d'un travail collaboratif inédit entre Euradif et les professionnels de la menuiserie. Conçue pour concilier innovation technique et design contemporain, elle intègre près de 30 évolutions : performances thermiques renforcées (Ud 0,94 W/m<sup>2</sup>. K), bas de porte entièrement repensé, esthétisme affiné, options de sécurité haut de gamme (cylindre SKG, Eurastop, rosace affleurante...), grilles colorées, fixations invisibles des barres de tirage, rejet d'eau invisible intégré de série...

Des solutions connectées comme l'ouverture mains libres ou le Smart Lock Ultra de Nuki viennent enrichir l'offre. Côté pose, la gamme simplifie le métrage avec trois dormants standardisés et une gestion dimensionnelle optimisée. Enfin, Euradif accompagne ce lancement d'outils marketing repensés (catalogue, dépliant, mallettes, site internet, vidéos...) pour booster l'aide à la vente. Un produit à la fois plus performant et parfaitement adapté aux attentes des professionnels comme des particuliers, signés par un fabricant français engagé et tourné vers l'avenir. ■



**Cible :** professionnels de la menuiserie



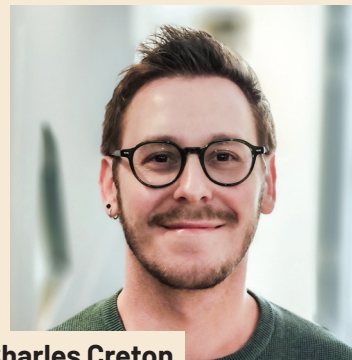
**Brevets :** concept d'ouvrant



**Certifications :** CE, Qualilaquage, Qualimarine



**Lancement :** septembre 2025



**Charles Creton**

Directeur communication & marketing

“ Une gamme pensée par et pour les utilisateurs, alliant performance, design et simplicité de pose. ”

**À quelle demande précise du marché répond cette gamme Passage Neo ?**

« Passage Neo répond à une demande claire du marché : proposer des portes d'entrée aluminium à la fois performantes, esthétiques, simples à poser et compétitives. Issue d'une co-conception avec les professionnels de la menuiserie, elle intègre des améliorations techniques concrètes, une sécurité renforcée, des options connectées et une gestion dimensionnelle simplifiée, parfaitement adaptée aux attentes du terrain comme à celles des utilisateurs finaux ».

**Qu'est-ce qui la différencie de celles déjà existantes sur le marché ?**

« Passage Neo est née du terrain. En réunissant nos équipes et nos clients, nous avons listé tous les axes d'amélioration de la porte Passage et intégré leurs attentes concrètes. Résultat : une gamme pensée par et pour les utilisateurs, alliant performance, design et simplicité de pose. Sa vraie force réside aussi dans l'engagement Euradif : une qualité constante, des délais tenus et une proximité terrain au service des professionnels ».